



Bērna māja

Sadarbības modelis darbā ar seksuālā vardarbībā cietušiem
bērniem

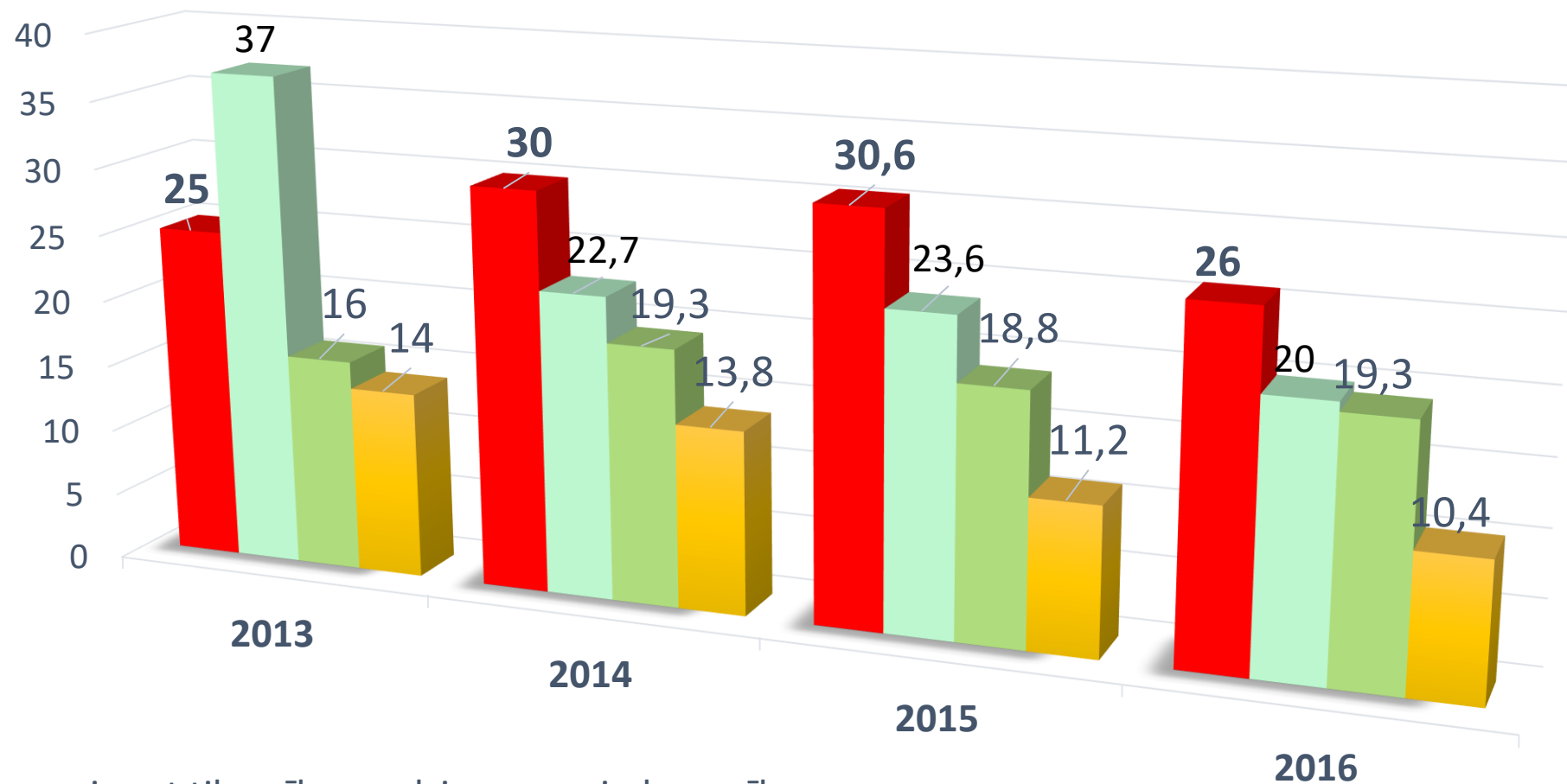
Laura Ceļmale, juriste
Nodibinājums «Centrs Dardedze»
Rīga, 2017



Centrs Dardedze

- Nevalstiska organizācija;
- 15 gadu pieredze vardarbības novēršanā;
- 3 galvenie darbības virzieni;
 - Darbs ar vardarbībā cietušajiem bērniem un viņu ģimenēm, t.sk. bērnu nopratināšana sadarbībā ar Valsts Policiju;
 - Profesionāļu apmācības;
 - Prevences programmas bērniem, jauniešiem un pieaugušajiem

Cietušo bērnu skaits % Latvijā pēc noziedzīga nodarījuma veida*



- Noziegumi pret tikumību un dzimumneaizskaramību
- Mantiskie noziegumi
- Vardarbīgie noziegumi
- Noziegumi pret dzīvību un veselību

* Dati no Valsts policijas pārskatiem par nepilngadīgo noziedzības stāvokli un noziedzīgos nodarījumos cietušajiem bērniem 2013. - 2016. gadā

Kāpēc tas ir īpašs noziegums?

- **Seksuālās vardarbības upuri ir īpaši neaizsargāti**
 - ✓ Bērni paši parasti nevēršas pret savu pāridarītāju un nebūs tie, kas cels apsūdzību
 - ✓ Šie ir specifiski t.s. «klusie» noziegumi, kam raksturīga liela noslēpumainība
 - ✓ Sarežģīti atklāt un izmeklēt
- **Visbiežāk šajos gadījumos bērna liecība ir vienīgais pierādījums**
 - ✓ Medicīniski pierādījumi seksuālai vardarbībai ir mazāk kā 10% gadījumu un izšķiroša nozīme tiem ir tikai 5% no visiem gadījumiem.
 - ✓ Atšķirībā no citiem noziegumiem, **seksuālās vardarbības gadījumos nav citu pierādījumu, kā bērna liecība.**

Īpašs noziegums prasa īpašu pieeju

- **Bērna liecībai ir izšķiroša nozīme:**
 - ✓ Lai atklātu noziegumu, izmeklētu un sodītu pāridarītāju
 - ✓ Novērstu nozieguma atkārtošanos
 - ✓ Lai nodrošinātu bērna drošību
 - ✓ Lai nodrošinātu medicīnisku un psiholoģisku atbalstu bērnam

Personas, kurām bērnam ir jāizstāsta par piedzīvoto seksuālo vardarbību

1. Policists

2. Tiesu
medicīnas
eksperts

3. Tiesu
psiholoģijas/psihiatrijas
eksperts

11. Advokāts

10. Tiesnesis

9. Prokurors

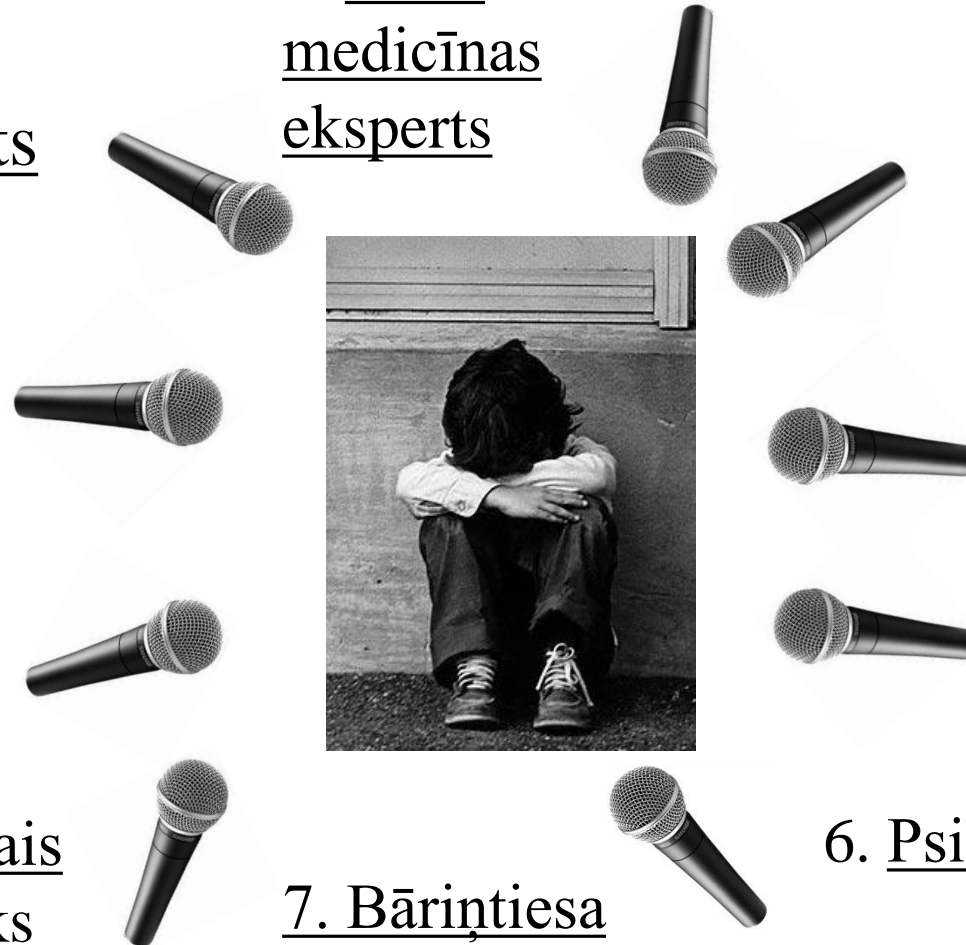
8. Sociālais
darbinieks

7. Bāriņtiesa

6. Psihologs (rehabilitācijā)

4. Psihologs
(nopratināšanā)

5. Psihologs (izpētē)



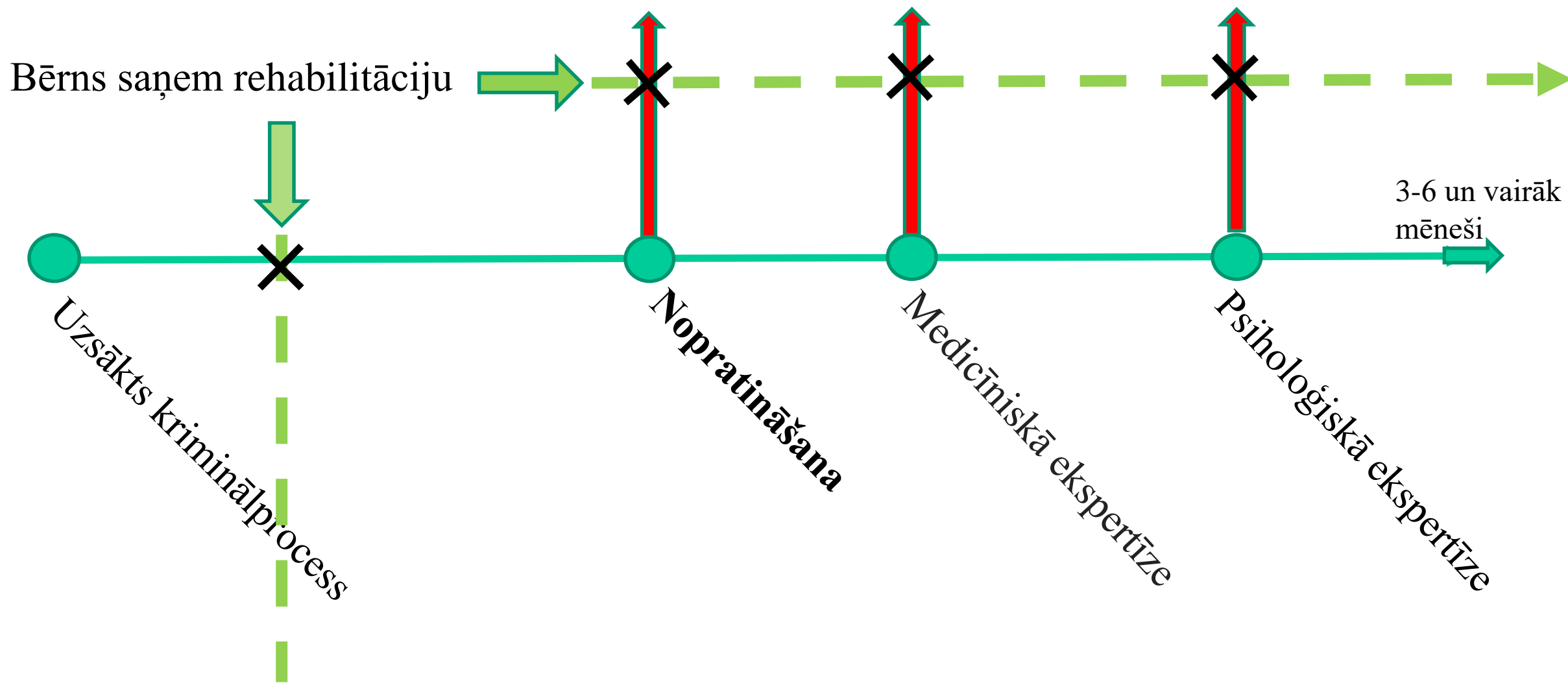
Atkārtota notikušā atstāstīšana – bērnam kaitējoša

- ✓ Nepieciešamība atkal un atkal atkārtot stāstu dažādiem profesionāļiem, dažādās institūcijās nodara bērnam lielu kaitējumu
- ✓ **Retraumatizācija** – atkārtota viktimizācija
Notiek gadījumos, kad bērns spiests pārdzīvot traumatisko situāciju:
 - ✓ Atkārtojot stāstu par notikušo,
 - ✓ saskaroties ar atbildīgo noraidošu attieksmi u.c.

Atkārtota liecināšana – kaitējoša arī kriminālprocesam

- Atkārtotas un nestrukturētas intervijas var būtiski izmainīt bērna stāstīto
 - ✓ Jautājumi ieteikuma formā
 - ✓ Uzvedinoši un maldinoši jautājumi
 - ✓ **Faktu nesakritība bērna stāstītajā!**
- Kaitējoši bērnam = kaitējoši izmeklēšanai – nepiemērota vide
 - ✓ Paaugstināts stress traucē optimāli izstāstīt notikušo
 - ✓ Policija/slimnīca? Bērns saņem nepareizu signālu!

Kriminālprocesa un rehabilitācijas procesu sadursme



Būtiski bērna liecību iegūt

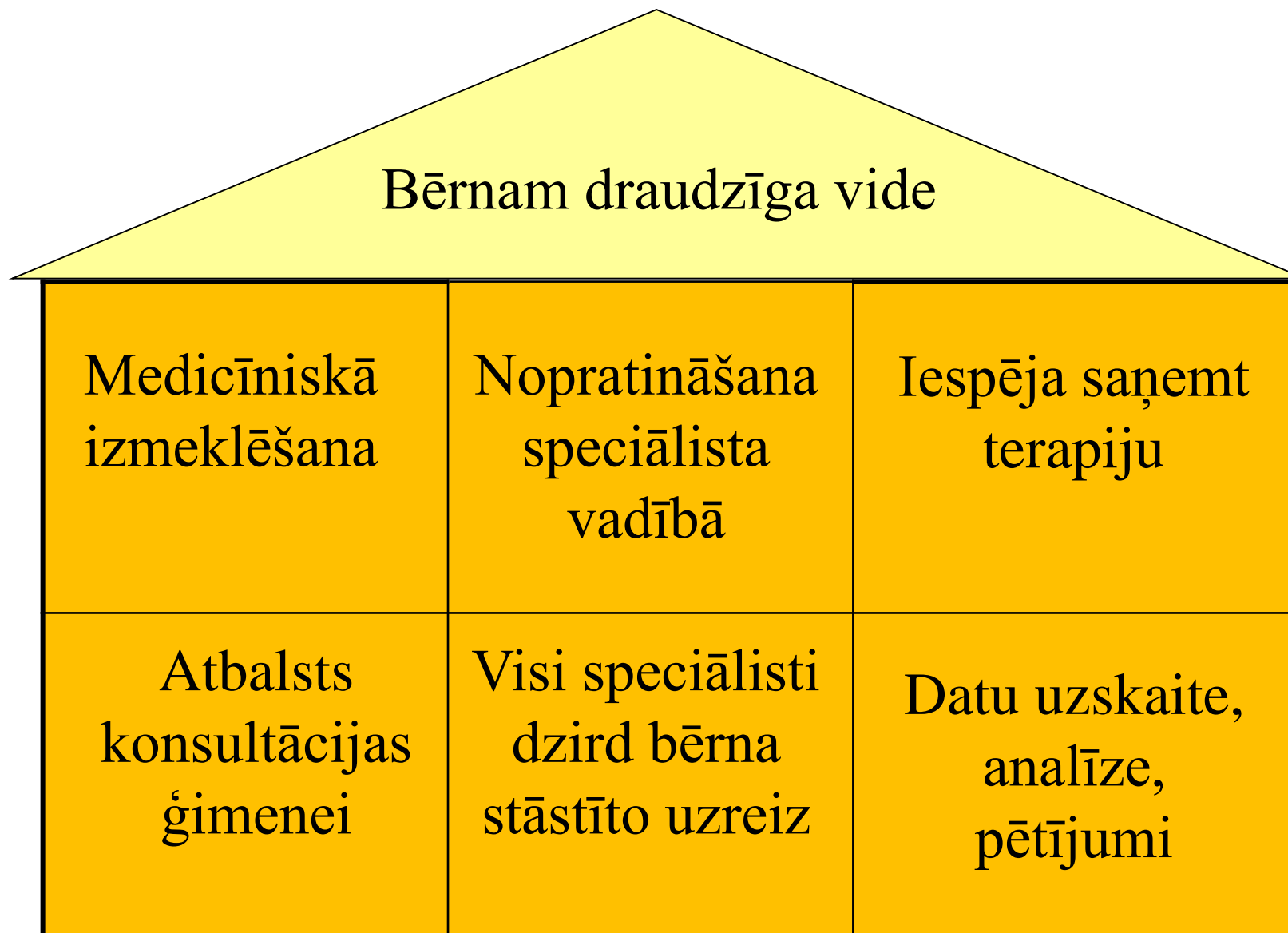
- **Savlaicīgi** – bez nepamatotas kavēšanās
- **Profesionāli** – izmantojot pētījumos balstītas tehnikas (protokolus) sarunai ar bērnu
- Pēc iespējas **vienu reizi**
- Bērnam drošā un **draudzīgā vidē**

Visi speciālisti vienuviet – Bērna mājas modelis

Bērna māja = efektīvs reaģēšanas mehānisms uz seksuālu vardarbību, kurā:

- ✓ tiek nodrošinātas cietušā bērna tiesības un vienlaicīgi
- ✓ tiek efektīvi sasniegti kriminālprocesa un rehabilitācijas procesu mērķi

Bērna māja - visi speciālisti vienuviet



Bērna mājas modelis – saknes ASV, pirmie soļi Eiropā - Islandē

- ✓ Sākotnēji radies ASV kā CAC (Child Advocacy Centers) jeb 1. pieturas aģentūra cietušajam un ģimenei;
- ✓ Islandē darbojas kopš 1998. gada;
- ✓ Bērna māja darbojas:
 - ✓ Ziemeļvalstīs: Islandē, Norvēģijā, Dānijā, Zviedrijā
 - ✓ Citur Eiropā: Nīderlandē, Horvātijā, Lielbritānijā, Kiprā
 - ✓ Baltijas valstīs: Igaunijā un Lietuvā
- ✓ **Bērna māju** kā efektīvu risinājumu starpinstitucionālai sadarbībai Eiropas Padomes dalībvalstīm **rekomendē Lanzasotes komiteja.**

Bērnam piemērota, neitrāla vide

- Nopratināšanu veic apmācīts psihologs
- Nopratināšana tiek ierakstīta video
- Pārējie speciālisti atrodas blakus telpā un attālināti piedalās nopratināšanā



Visi iesaistītie speciālisti nepastarpināti dzird bērna sniegto liecību

Izmeklētājs

Prokurors

**Mediķis, kas
veiks apskati
vai**

Tiesu eksperts



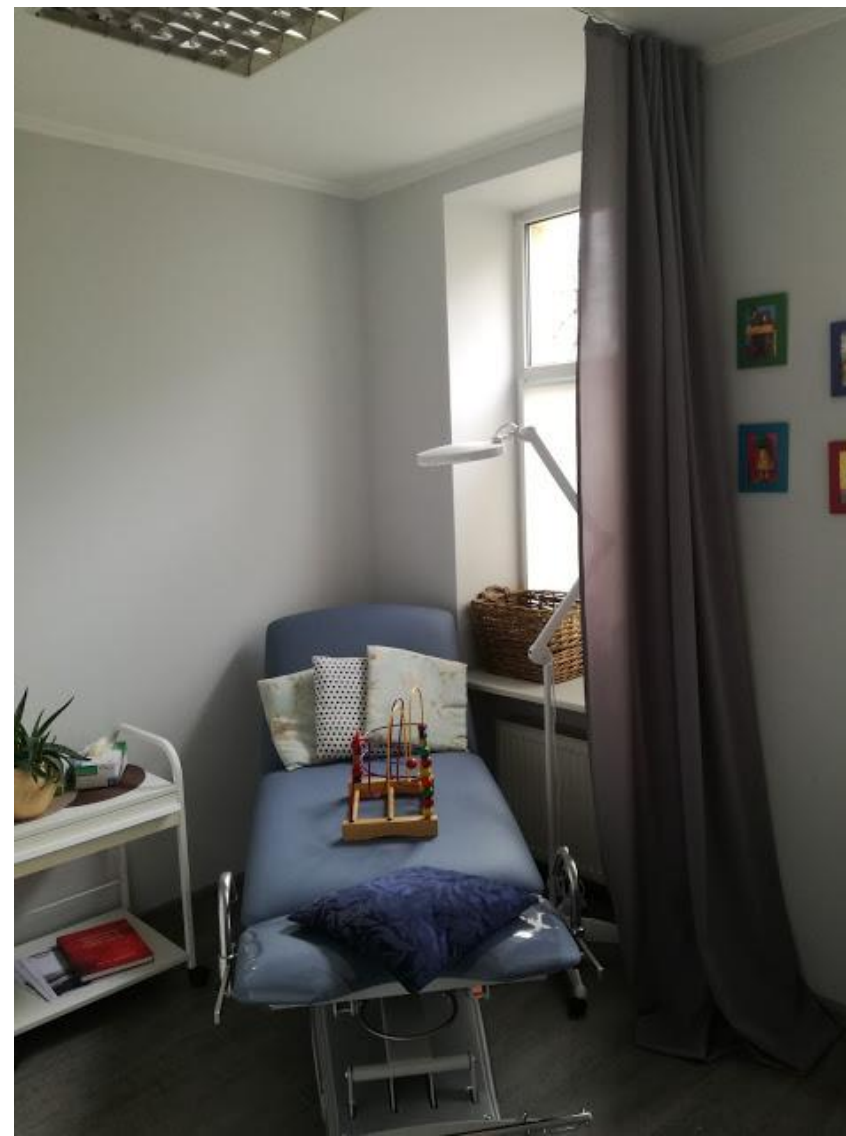
Cietušā advokāts

**Aizstāvības
Advokāts (?)**

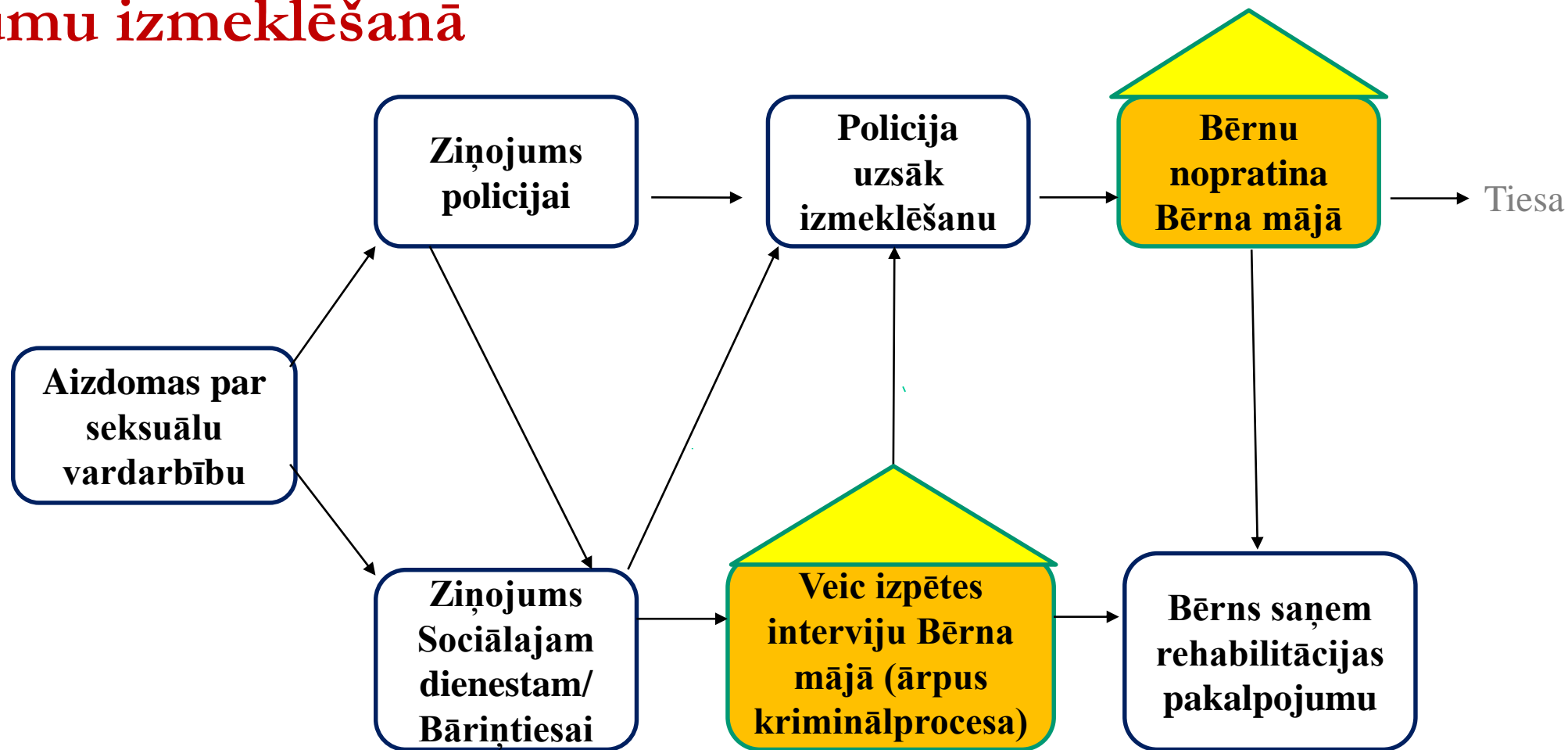
**Psihologs vai
sociālais
darbinieks**

Uz vietas plānots nodrošināt arī medicīnisko apskati

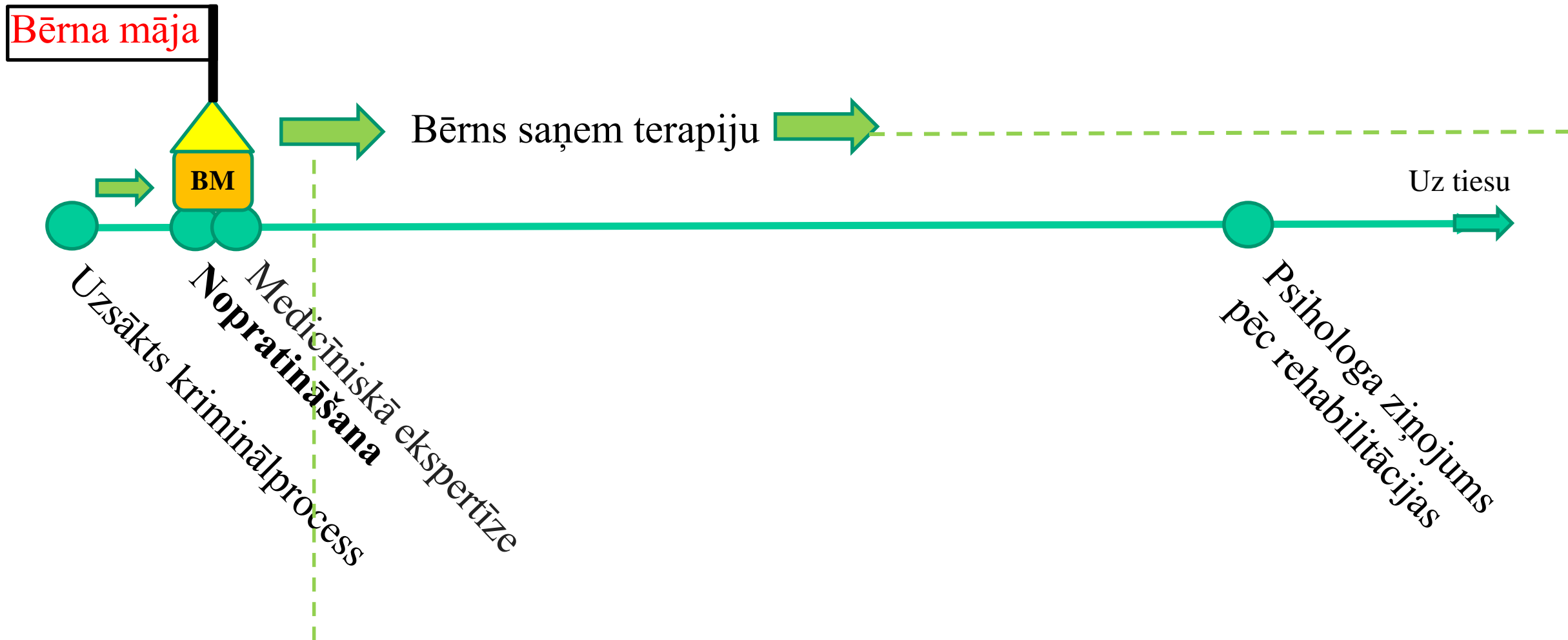
- Medicīnisko apskati Bērna mājā veic tad, ja vardarbība nav akūta, bet notikusi ilgāk kā pirms 72 stundām
- Akūtos gadījumos bērns tiek nogādāts apskates veikšanai/palīdzības sniegšanai slimnīcā



Bērna māja = sistēma seksuālas vardarbības gadījumu izmeklēšanā



Kriminālprocesa un rehabilitācijas procesu mijiedarbība



Bērna māja Reikjavīkā



Bērna māja Rīgā Centrā Dardedze



Bērna mājas modeļa ieviešana Latvijā

- **Bērna mājas** modelis konceptuāli atbalstīts 2016. gada 22. jūnija Noziedzības novēršanas padomes sēdē.
- Sadarbībā ar Labklājības, Tieslietu ministriju, Tiesu administrāciju un Centru Dardedze, **Bērna mājas** modelis 2017. gadā tiek pilotēts Rīgā un Rīgas reģionā

Pilotprojekta aktivitātes (2017. gada aprīlis – decembris):

- ✓ Metodoloģija;
- ✓ Bērna mājas metodes aprobācija 6 mēnešu laikā;
- ✓ Izvērtējums, priekšlikumi ieviešanai visā Latvijā, (ja nepieciešams – rekomendācijas grozījumiem normatīvajos aktos, starpinstitūciju līgumi)



Paldies par Jūsu uzmanību!

Nodibinājums Centrs Dardedze
2017. gads